

PRESSIONS MONDIALES

Nous n'avons qu'une seule planète

Session 2 - IMPRINT+ Cours de formation

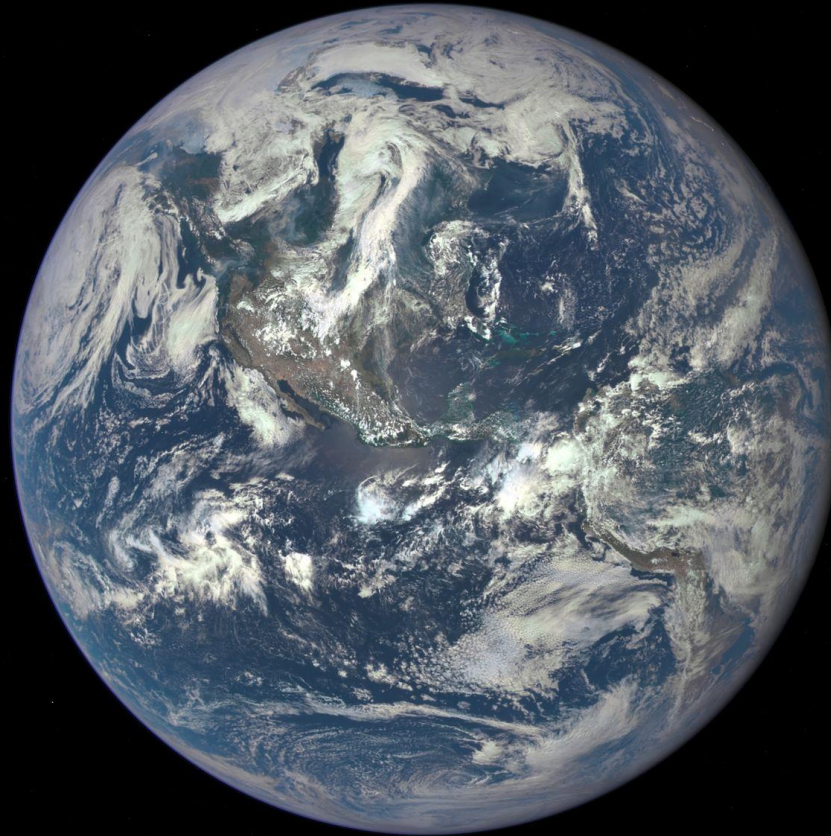


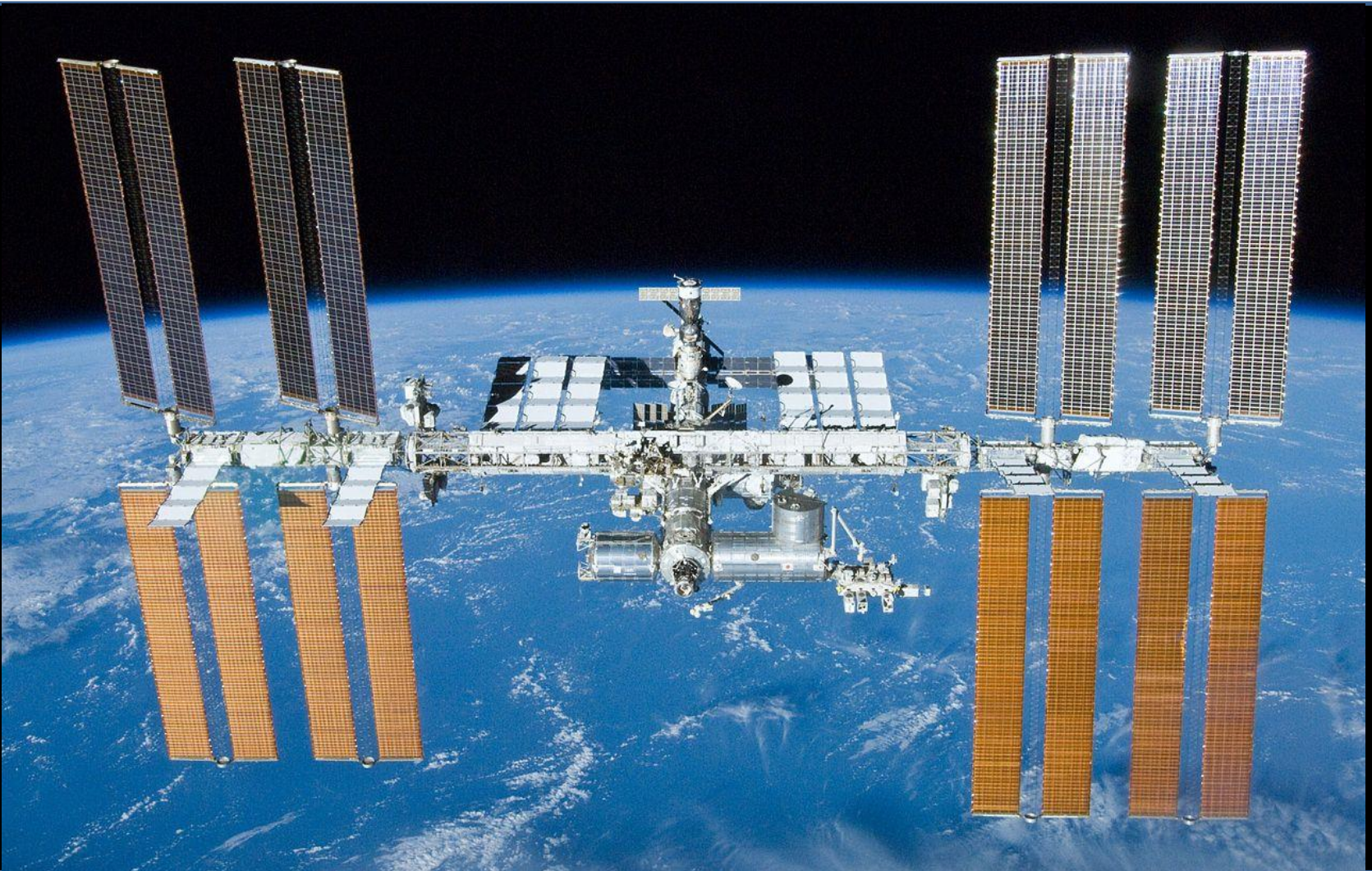
IMPRIint+

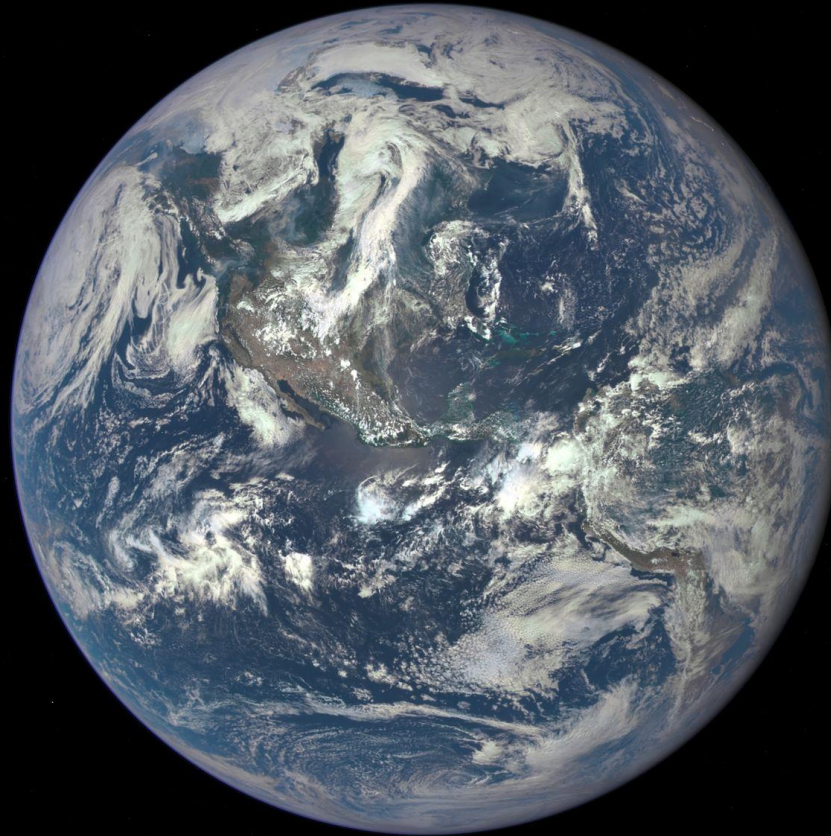


Co-funded by the
Erasmus+ Programme
of the European Union

2015-1-PT01-KA201-012976

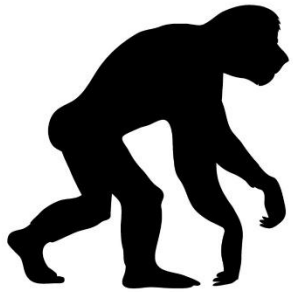


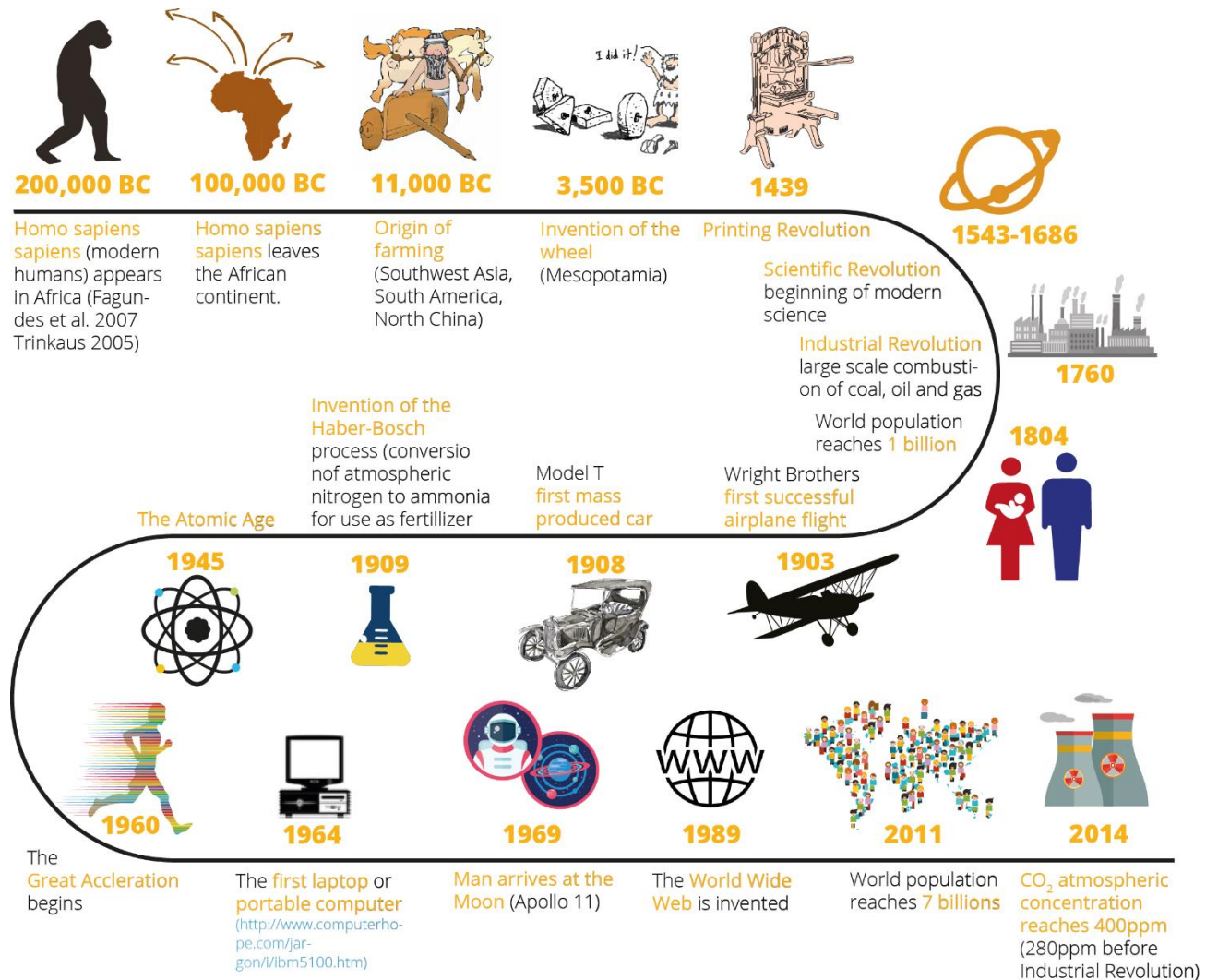




DÉVELOPPEMENT HUMAIN







POPULATION HUMAINE



TO THINK ABOUT....

Population (Billion)	Year	Years to increase 1 billion
1	1804	200,000*
2	1927	123
3	1960	33
4	1974	14
5	1987	13
6	1999	12
7	2011	12

Table 4: Population growth: years to increase population by 1 billion (adapted)(U.S. Census 2016)

** Based on estimations of the appearance of Homo sapiens sapiens. Human lineage is much older.*

- De 1.6 à 6 milliards
- Multipliée par 2 entre 1950 et 1987
- 2050: 9.7 milliards
- 2100: 11.2 milliards

La population humaine à considérablement augmenté!

- Comment serait la vie dans un monde abritant 10 milliards d'habitants ?
- Quelles conséquences pour les écosystèmes ?
- Quels sont les enjeux sociaux, économiques, culturels et environnementaux ?
- Comment faire face à la pénurie ?
- (...)
- **Mais en tout cas.....**



DAVANTAGE DE DEMANDE...

- Alimentation, énergie, bien et services, minéraux, etc..

...DAVANTAGE DE DECHETS

- Pollution de l'air, de l'eau et des sols.

**PLUS D'INDIVIDUS = PLUS DE CONTRAINTES SUR LES
RESSOURCES NATURELLES**

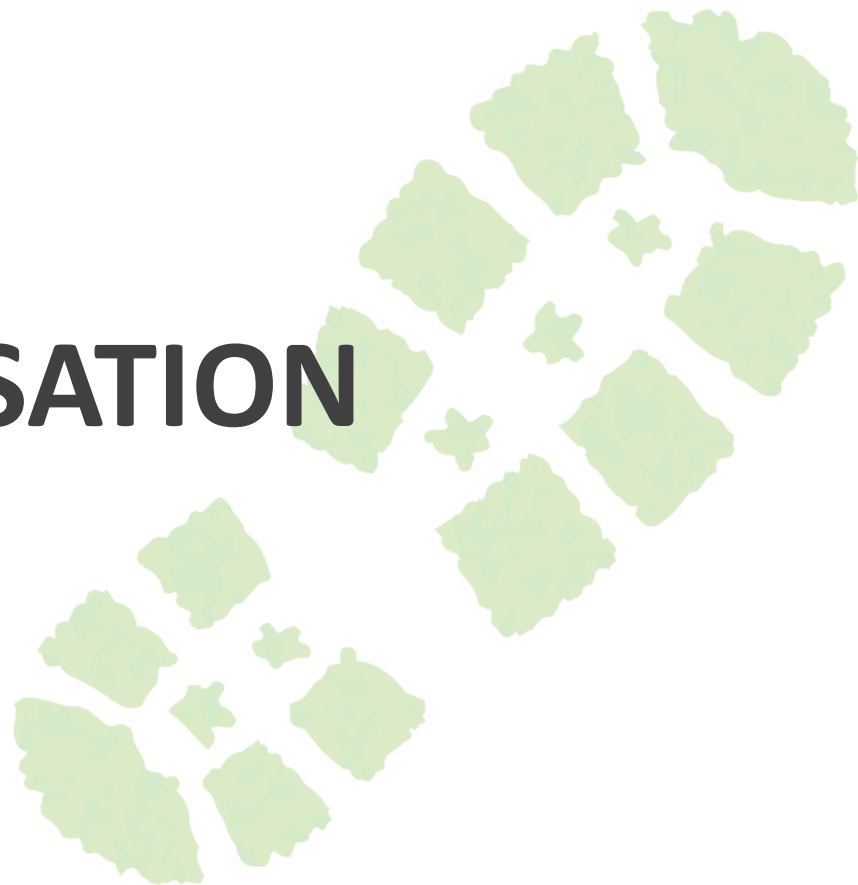
IMPRINT+ PRESSIONS MONDIALES | POPULATION HUMAINE

Tous les êtres humains possèdent les mêmes droits pour prétendre à une meilleure qualité de vie

- Bien-être économique, confort, services de santé, éducation;
- L'accès à la technologie et aux infrastructures;
- Conditions de travail sûres et équitables;
- Vie dans un environnement sain;
- Eau potable, qualité de l'air, nourriture saine;

DURABLE ET EQUITABLE | NOUVEAUX SYSTEMES ET MODELES

URBANISATION





Depuis 2007, il y a plus d'habitants vivant dans les zones urbaines que dans les zones rurales (UNFPA

2009).

70% de la population européenne réside dans des villes ou des municipalités (Brink et al. 2015).

La population rurale va décroître

La population urbaine continuera son accélération



MEGALOPOLIS (> 10 million)

- 1990: **10** mégaloilles,
- 2014: **28** mégaloilles
- 2030: **41** mégaloilles (estimation)

LA PRODUCTION ALIMENTAIRE MODERNE ET INTENSIVE



La **Révolution Verte** (années 1950)

- Nouvelles méthodes de production;
- Agriculture intensive;
- Nouvelles récoltes;
- Nouvelles méthodes de culture;
- **Substances agrochimiques synthétiques (engrais, pesticides et herbicides)** utilisées intensivement pour la production

L'utilisation d'engrais représente 50% d'augmentation du rendement des récoltes









PERTE DE LA BIODIVERSITÉ



Modification, perte et dégradation de l'habitat

Affecte 86% des espèces d'oiseaux et de mammifères menacées; et 88% des amphibiens menacés (Secrétariat de la Convention sur la Diversité Biologique, 2006)

Changements climatiques

Les modifications sur la température de surface, la température océanique, la répartition des précipitations et les tendances météorologiques affectent les écosystèmes, la répartition des habitats et des espèces, en menaçant également la survie des espèces qui ne peut s'adapter ou migrer assez rapidement

Surexploitation des ressources naturelles: chasse excessive, surpêche...

De nombreuses populations ne peuvent pas se régénérer au rythme actuel des extractions, causant le déclin de la population, son extinction, et de nombreux impacts dangereux sur les réseaux alimentaires, la sécurité alimentaires et les services écosystémiques.



Espèces exotiques envahissantes

Impactent négativement les écosystèmes et la survie des espèces indigènes

Pollution

L'activité humaine cause toute sorte de pollution de l'air, de l'eau et des terres. Elle perturbe tout cycle nutritif et processus naturel. Les polluants organiques persistants, les produits pharmaceutiques, les retombées acides, les herbicides ou encore le plastique sont quelques exemples de substances polluantes qui contribuent au déclin de la biodiversité.

La 6ème extinction de masse des 4,5 milliards d'années de l'histoire de la Terre?

Au cours du siècle dernier, le rythme moyen d'extinction des espèces vertébrées était 1000 fois plus élevé que le taux normal.

(Ceballos et al. 2015).

Le déclin de la biodiversité représente l'un des principaux problèmes environnementaux

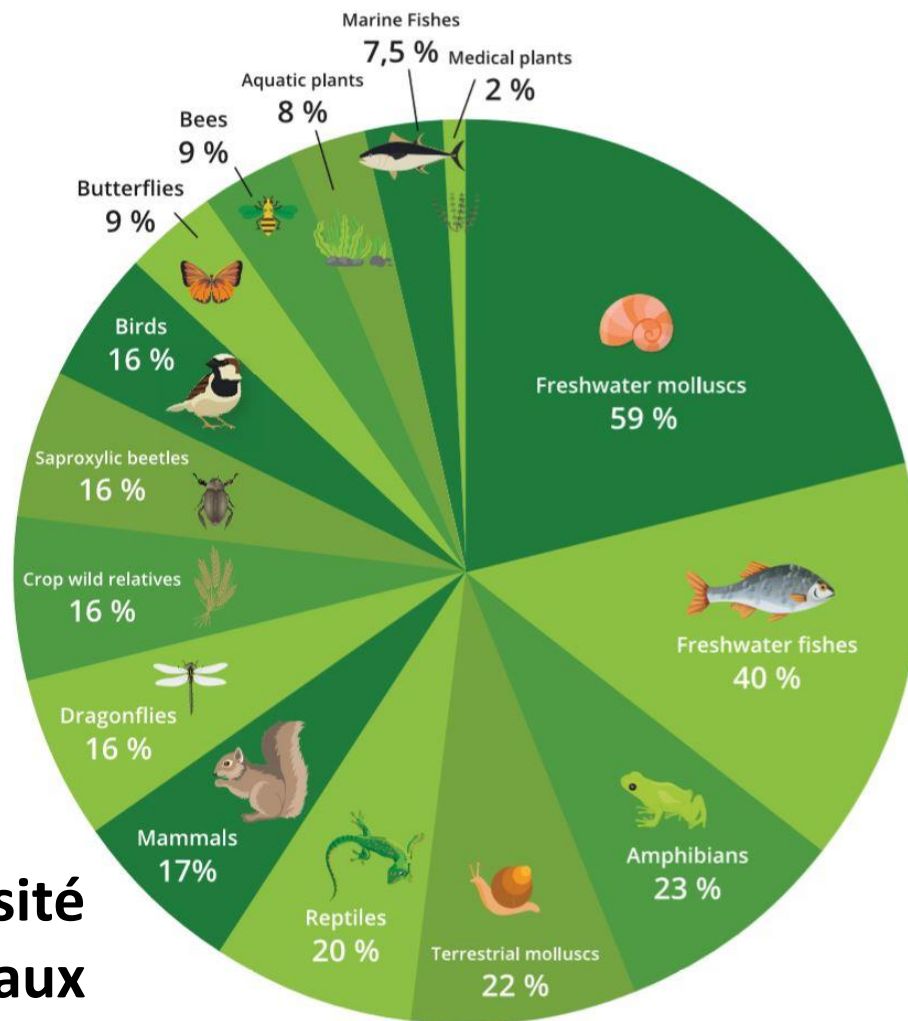


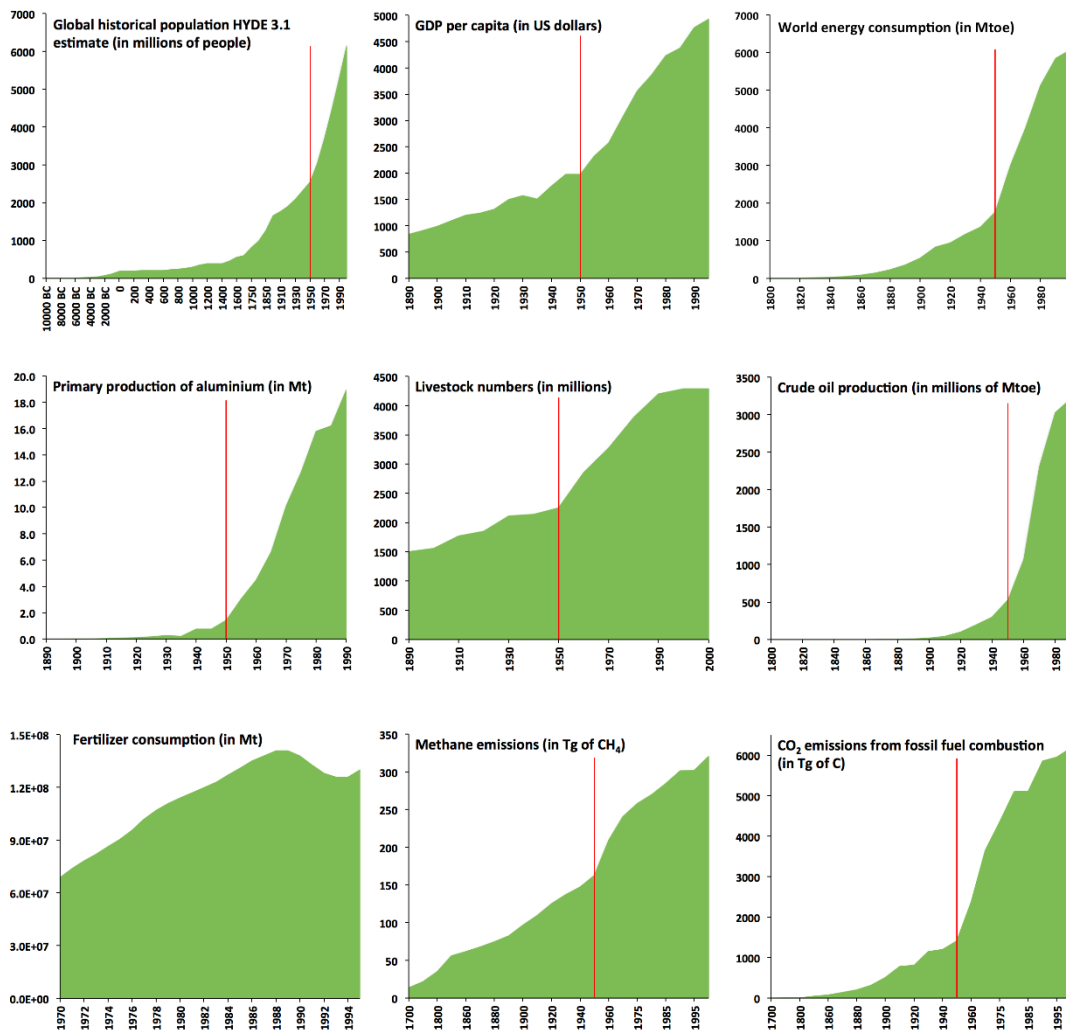
Figure 2: Overview of European species threatened (IUCN 2011)

La Grande Accélération



Depuis 1750, les systèmes terrestres et les indicateurs socio-économiques ont atteint des niveaux sans précédents dans toute l'histoire humaine.

The Great Acceleration



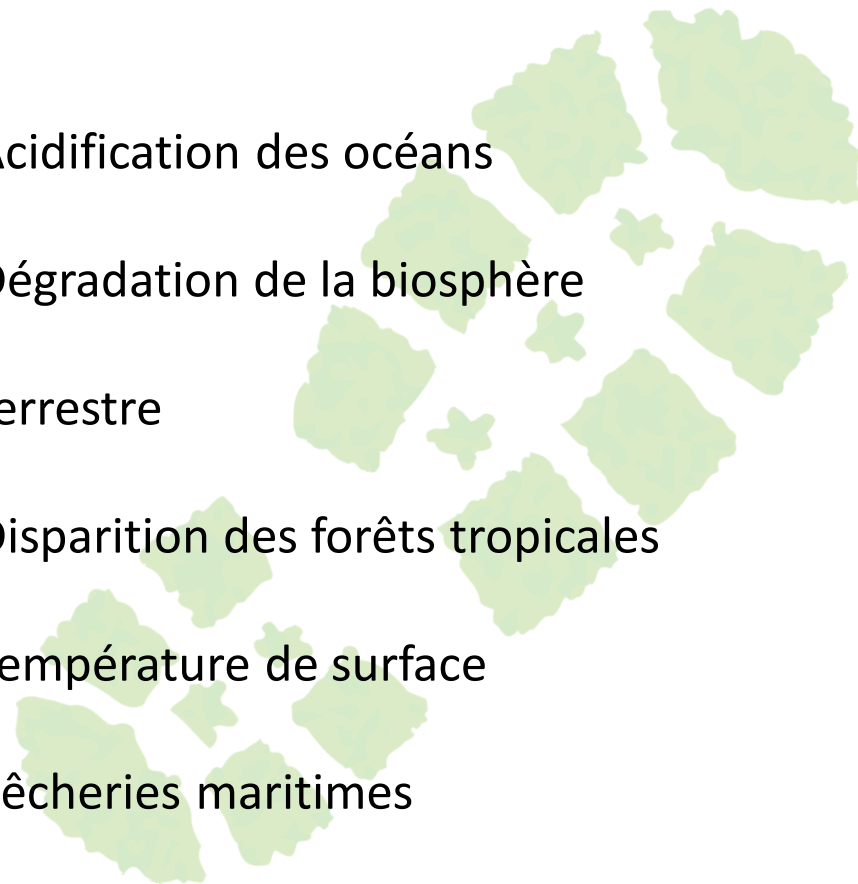
Graphiques générés à partir des données recueillies par la Base de Données Historique du Climat Mondial (HYDE, Netherlands Environmental Assessment Agency, <http://themasites.pbl.nl/tridion/en/themasites/hyde/index.html>) from references cited there.

Socio-économique

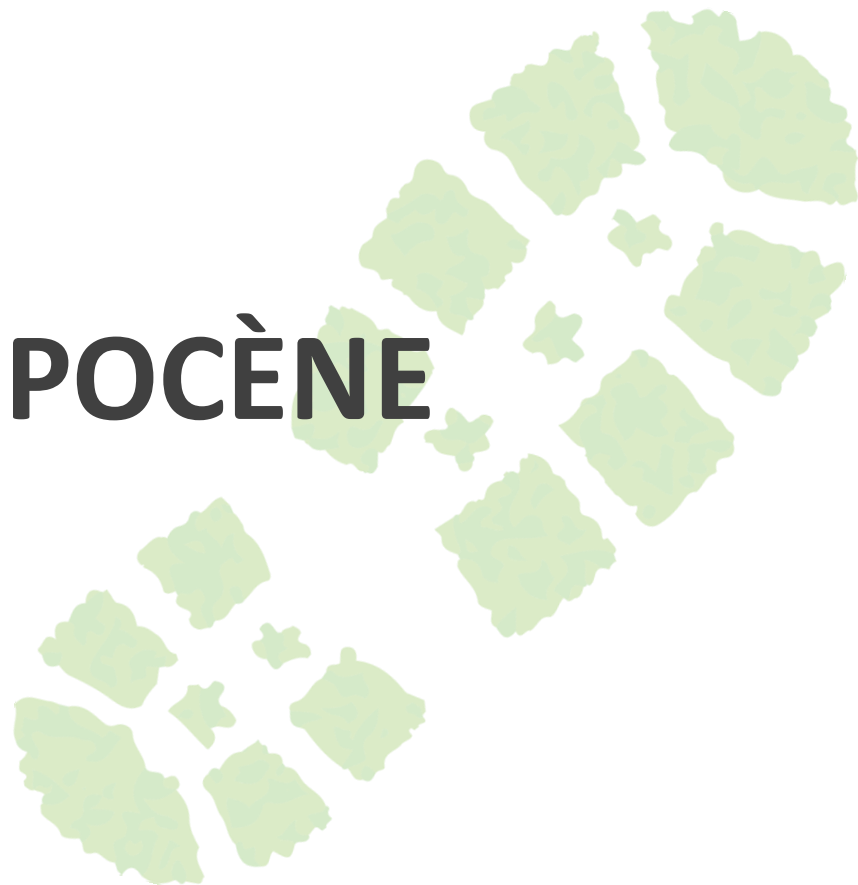
- Utilisation de l'eau
- Grands barrages
- Production de papier
- Tourisme international
- Transports
- Télécommunications

Systèmes Terrestres

- Acidification des océans
- Dégradation de la biosphère terrestre
- Disparition des forêts tropicales
- Température de surface
- Pêcheries maritimes



L'ANTHROPOCÈNE



*“L’espèce humaine est devenue une telle force motrice
dominante qu’elle est maintenant capable de modifier
profondément la géophysique naturelle et les processus
biologiques de la planète Terre.”*

*La stabilité climatique à
permis le développement de
l'agriculture et un
développement humain sans
précédent.*

Eonothem / Eon	Erathem / Era	System / Period	Series / Epoch	Stage / Age	GSSP	numerical age (Ma)
		Quaternary	Holocene		↗	present
			Pleistocene	Upper		0.0117
				Middle		0.126
				Calabrian	↘	0.781
				Gelasian	↘	1.80
						2.58

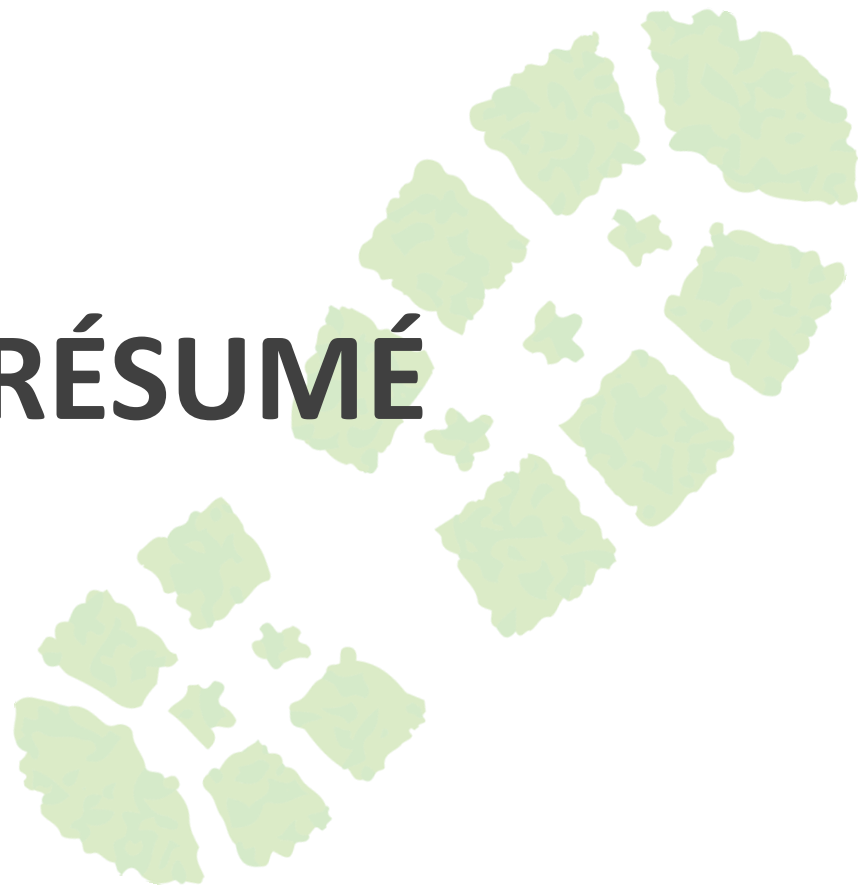
To cite: Cohen, K.M., Finney, S.C., Gibbard, P.L. & Fan, J.-X. (2013; updated) The ICS International Chronostratigraphic Chart. Episodes 36: 199-204.

URL: <http://www.stratigraphy.org/ICSchart/ChronostratChart2016-12.pdf>

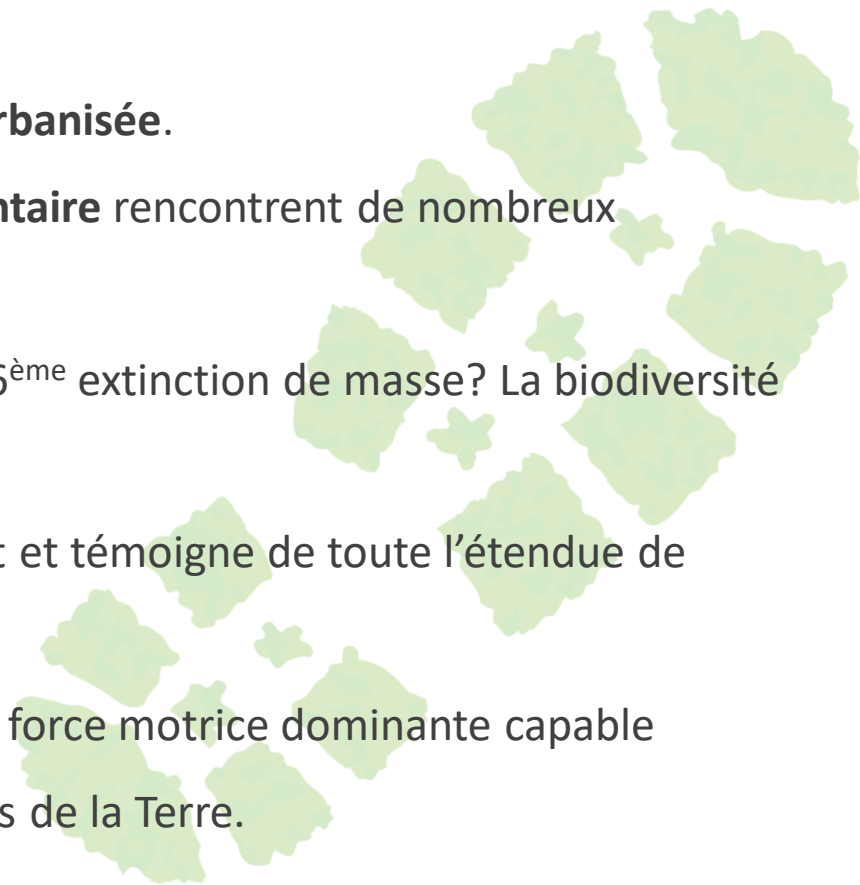




UN BREF RÉSUMÉ



1. Il n'y a **qu'une seule planète**! Nous devons nous efforcer de la respecter!
2. **La population mondiale** croît de manière exponentielle: de nombreux défis à relever dans le futur!
3. La Planète Terre est en passe de devenir **urbanisée**.
4. Les systèmes actuels de **production alimentaire** rencontrent de nombreux problèmes environnementaux.
5. **Le déclin de la biodiversité** se produit. La 6^{ème} extinction de masse? La biodiversité est vitale pour le bien-être de l'humanité.
6. **La Grande Accélération** est sans précédent et témoigne de toute l'étendue de l'activité humaine
7. **L'Anthropocène**: L'humain est devenu une force motrice dominante capable d'influencer les processus biogéochimiques de la Terre.



Il n'y a pas de SOLUTION toute faite!

SENSIBILISATION!

ACTION INDIVIDUELLE!

RÉPONSES LOCALES !

ACTION COMMUNAUTAIRE!

IMPLICATION DES PARTIES PRENANTES!



Merci

*Il est temps de
faire une pause!!*